



ViSaViS Urlaub Seminar-Barrierrefrei

BAUHERR
Lebenshilfe Fürstenfeld, Fürstenfeld

PLANUNG
Holzbox ZT GmbH, Innsbruck

AUSFÜHRUNG
Haas-Fertigbau Holzbauwerk GmbH & Co KG,
Großwillfersdorf

STATIK/TRAGWERKSPLANUNG
JR Consult ZT GmbH, Graz



Zum zweiten Mal wurde im Rahmen des Holzbaupreises ein Publikumspreis vergeben. Die Vergabe dieses Preises erfolgte wie auch schon beim letzten Mal unabhängig von den anderen vergebenen Preisen. Die Publikumswahl erfolgte ausschließlich über das Internet; jeder User konnte nur eine einzige Stimme abgeben.

Das Projekt mit den meisten Stimmen wird mit dem „Publikumspreis 2009“ ausgezeichnet.

Das Projekt Vis à Vis konnte über 30 Prozent der abgegebenen Stimmen für sich verbuchen.

Auf Platz 2 folgt der Schafstall vom Wirthaus Steirerack am Pogusch und an dritter Stelle der Neubau des Schauraums und der Akademie der Fa. Weitzer Parkett.

Bleibt zu wünschen, dass die Beliebtheit des Siegerprojekts auch in der Gästezahl seinen Widerhall findet.





Gesamtansicht 1



Nord-Ansicht



Gesamtansicht 2

Ost-Ansicht



Gesamtansicht 3

Süd-Ansicht

Gesamtansicht 4

West-Ansicht



Innenansicht 1



Apartment

Innenansicht 2

Bad



Holzbaudetail 1

BSP-Elemente

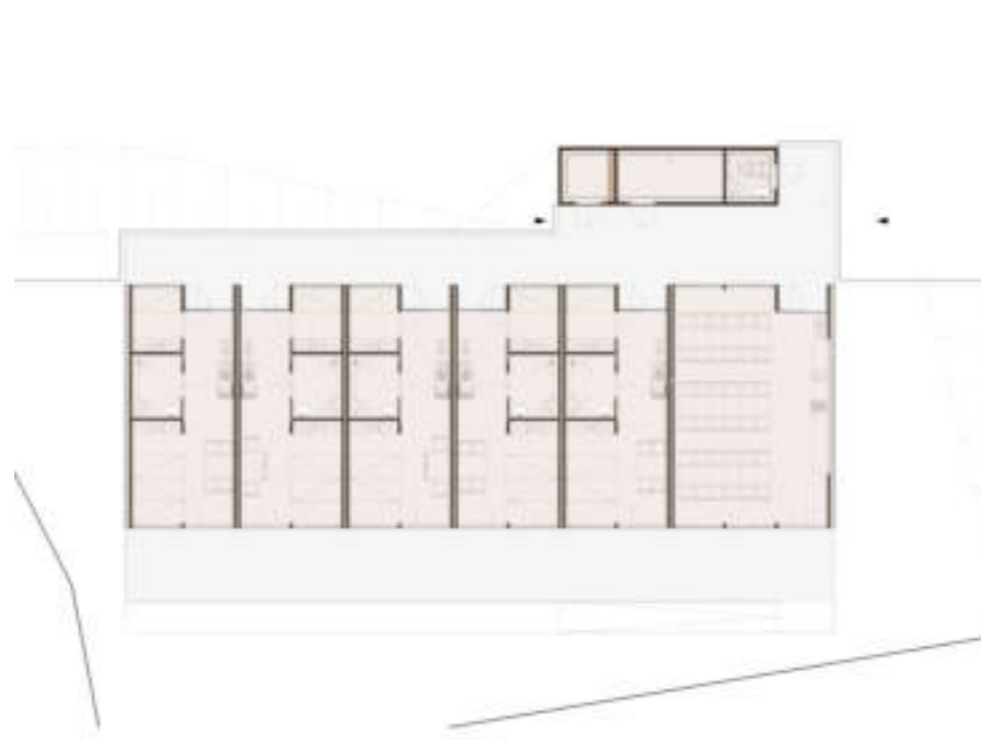


Holzbaudetail 2

Terrasse



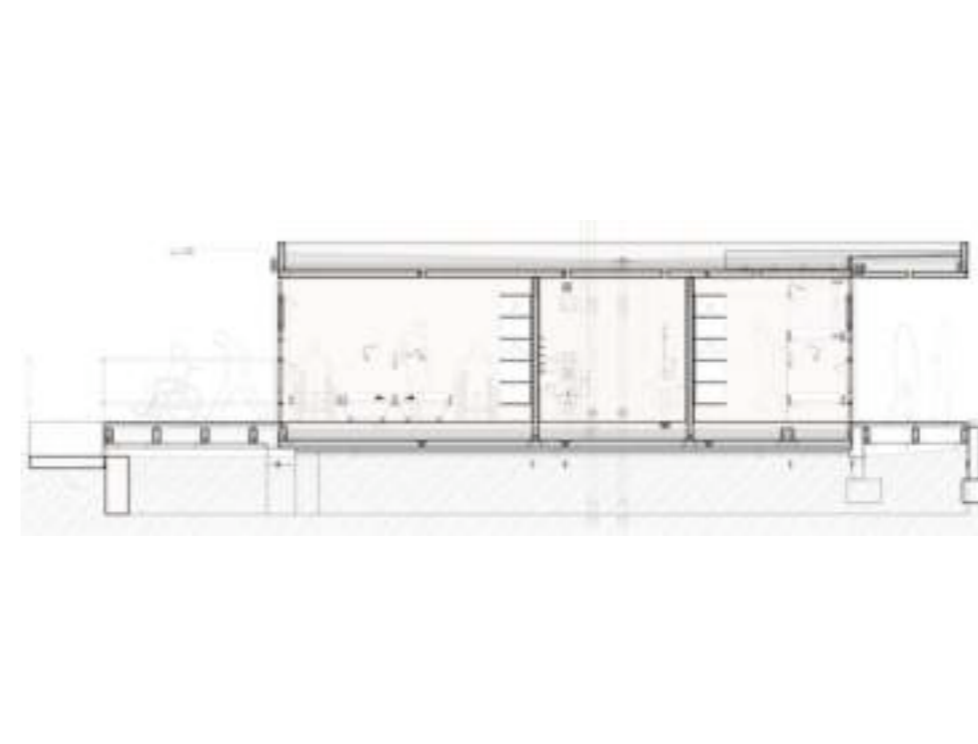
Lageplan



Lageplan mit Bestandsituation

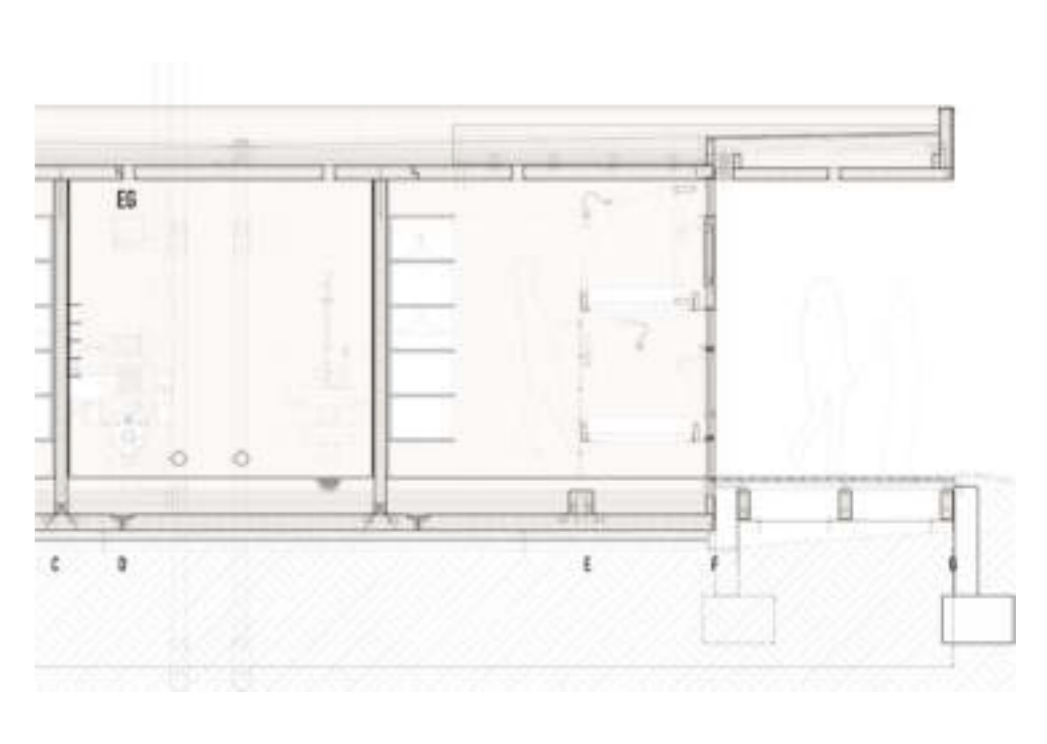
Grundriss EG

5 Apartments, 1 Gemeinschaftsraum, Infrastrukturbox



Schnitt 1

Apartment-Schnitt



Konstruktionsdetail

Vordachkonstruktion

Planungsbeginn: 2006
Baubeginn: 07.08.2008
Fertigstellung: 07.11.2008

Einreicher: Haas-Fertigbau Holzbauwerk GmbH & Co KG
BauherrIn: Lebenshilfe Fürstenfeld
ArchitektIn/PlannerIn: Holzbox ZT GmbH
Ausführender Holzbaubetrieb: Haas-Fertigbau Holzbauwerk GmbH & Co KG
Statik/Tragwerksplanung: JR Consult ZT GmbH

Flächen/Rauminhalt/Kosten Kennzahlen laut Ö-Norm 1800

Grundstücksfläche: 4101 m²
Bebaute Fläche: 304 m²
Bruttogrundfläche (BGF): 304 m²
Nutzfläche (BGF): 256 m²
umbauter Raum: 1034 m²

Bauweise

Materialien
Fassade: sägeraues Lärchenholz / HPL Platten / Glas
Wärmedämmung: Steinwolle
Fenster: Lärche geölt / Verglasung U-Wert 0,7 bzw. 1,1
Eindeckung Dach: EPDM Kautschukfolie mit Bekiesung
Fußböden: Lärchendielen geölt

Innovative Technologien

Einsatz von innovativen Technologien zur Minimierung der Betriebskosten:

- Fotovoltaik
- Solarnutzung
- kontrollierte Wohnraumbelüftung
- intelligente Gebäudesteuerung
- Sonstige:

Energiekennzahl

Energiekennzahl: 49 kWh/m²
Nach Ö-Norm: H5055
berechnet von: Alpsolar Klimadesign

Schichtaufbau innen nach außen bzw. oben nach unten

		U-Wert W/m ² K
Außenwände EG	BSP-Wandelemente 98mm	0,22
	Dampfsperre	
	Steinwolle 14cm	
	Windbahn	
	Luftlattung 40mm	
Decke(n) EG	Lärchendielen 13mm	0,14
	Unterlegsmatte	
	Estrich	
	Folie	
	Trittschalldämmung	
	Schüttung	
	Dampfsperre	
Steinwolle 20cm		
BSP-Bodenplatte 125mm		
Fensterrahmenmaterial	Lärchenholz	
Dach	Bekiesung 5cm	0,12
	Bautenschutzmatte	
	Folie EPDM 1,5mm	
	Gefälledämmung	
	Steinwolle 14cm	
Dampfsperre		
BSP-Dachelemente 146mm		

Eine eingeschossige Gebäudestruktur aus massiven Brettsperrholzelementen liegt auf Streifenfundamenten im Garten des Lebenshilfeareals in Fürstenfeld. Das neue Gebäude bildet mit dem Bestehenden einen lose definierten Außenraum, der in einen überdachten Zugangsbereich übergeht. 5 Apartments, 1 Gemeinschaftsraum und die Infrastrukturbox werden durch den Zugangssteg erschlossen, westseitig ist eine grosszügige Terrasse vorgelagert. Sämtliche Bereiche sind weitestgehend barrierefrei. Die gesamte Holzstruktur ist vom Boden losgelöst, sägeraue, hinterlüftete Lärchenschalung, HPL-Platten, Lärchenholzfenster, Isolierglas und eine bekieste Kautschukabdichtung bilden den Wetterschirm.

